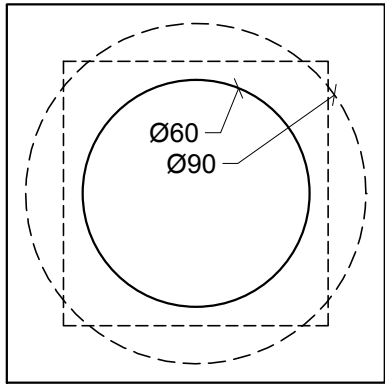
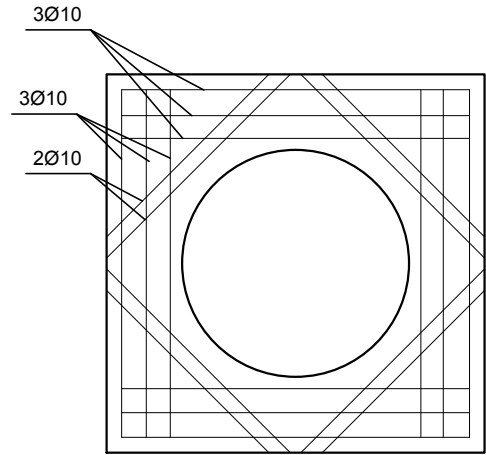


CÁMARA DE INSPECCIÓN

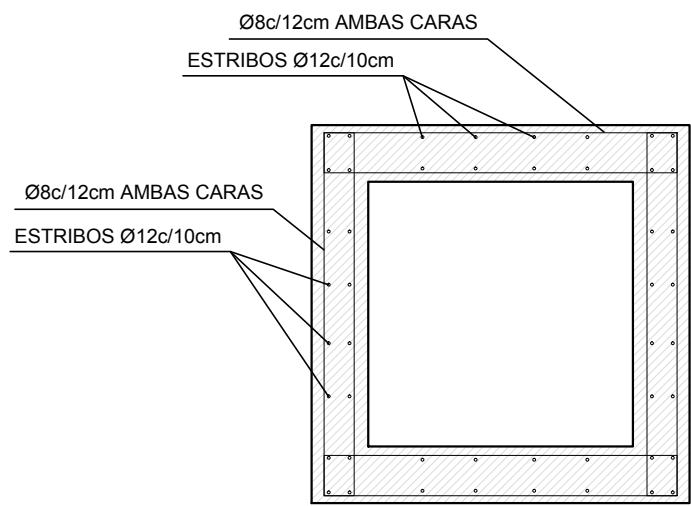
VISTA SUPERIOR



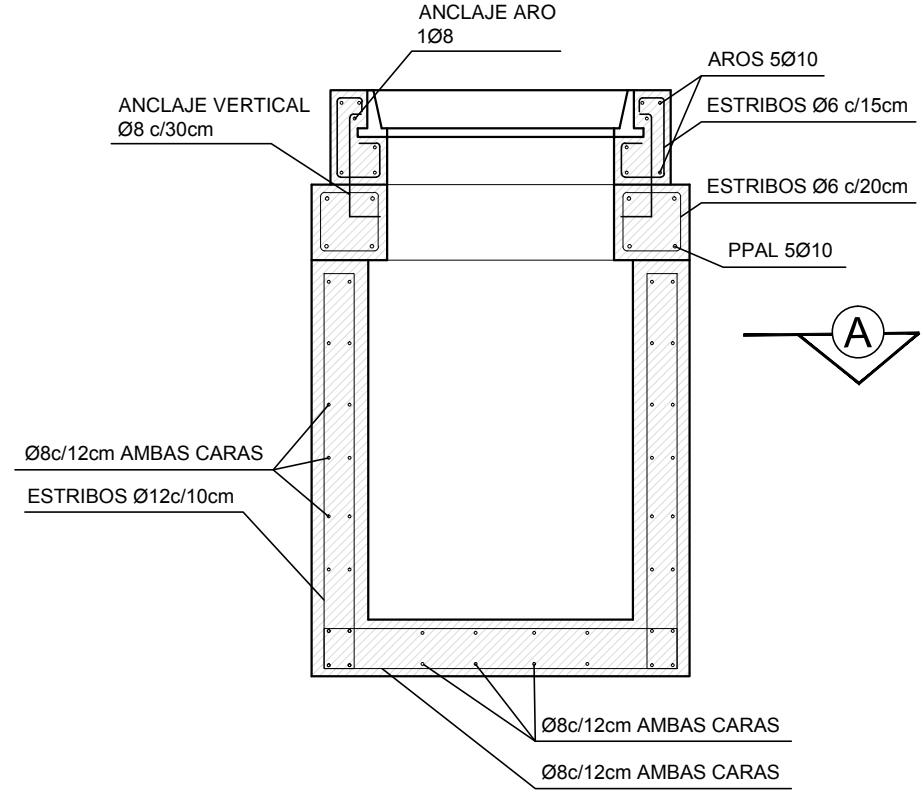
LOSA DE TECHO



CORTE A-A

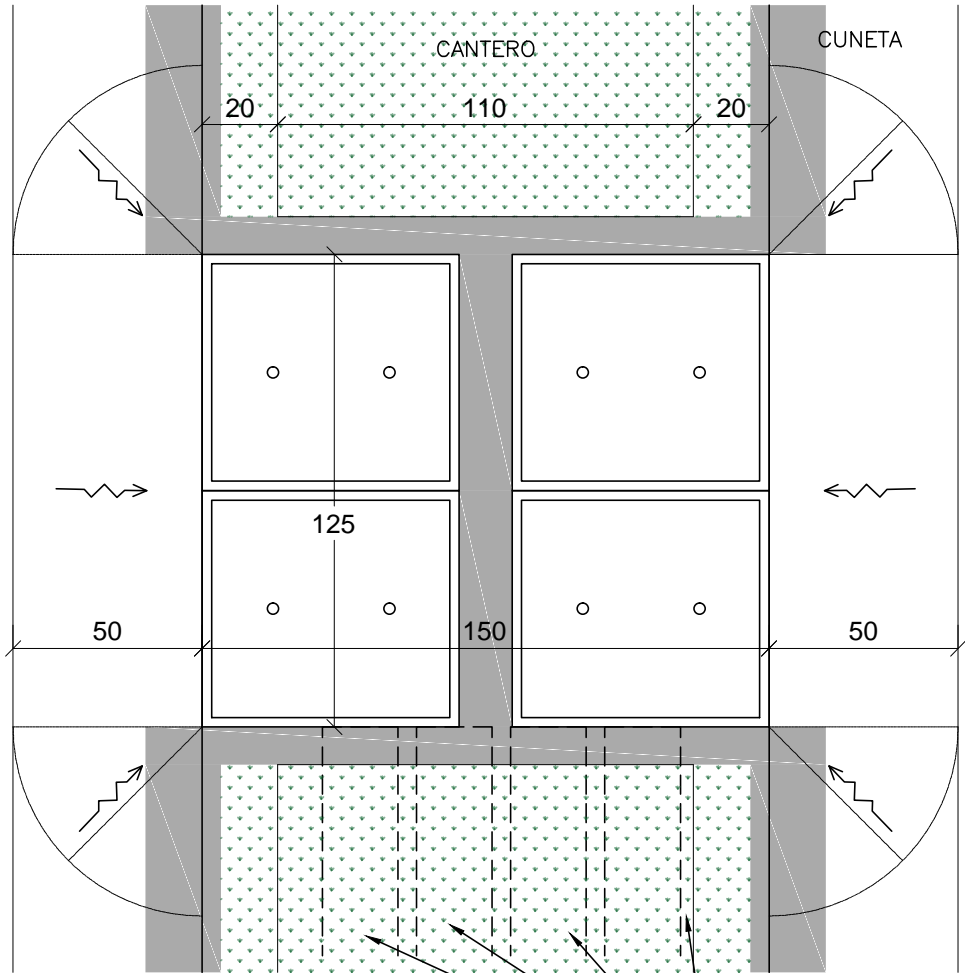


CORTE B-B

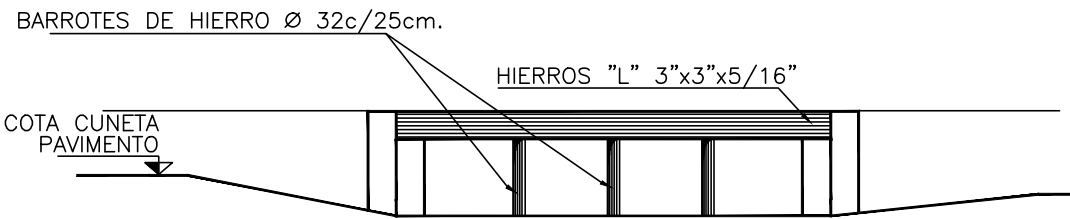


DETALLE 6: SUMIDEROS

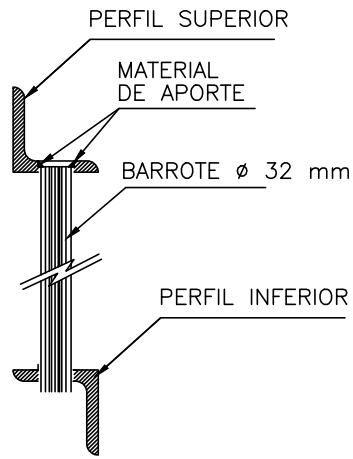
PLANTA ESCALA 1:20



VISTA FRONTAL REJA



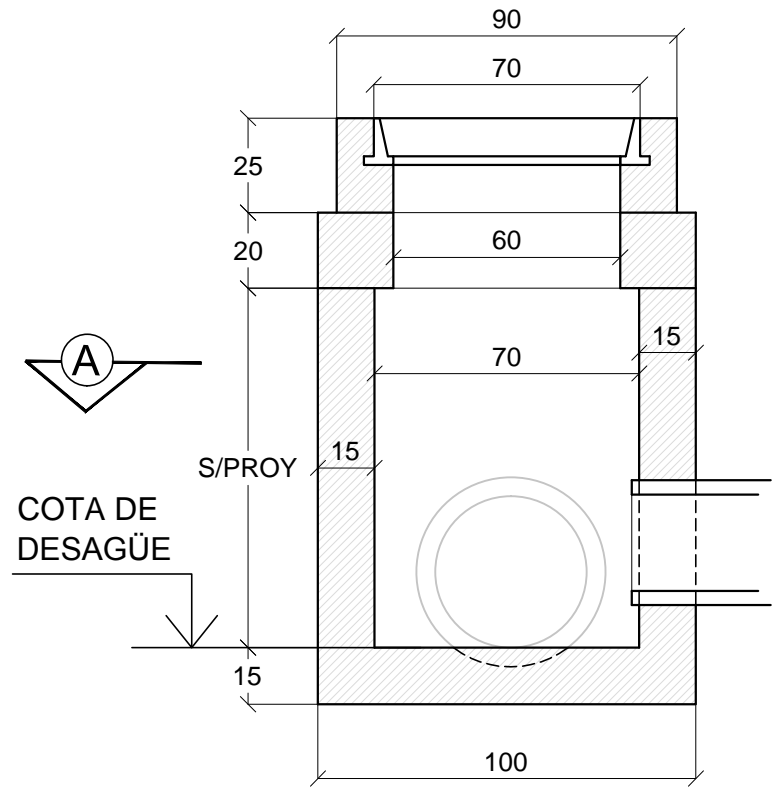
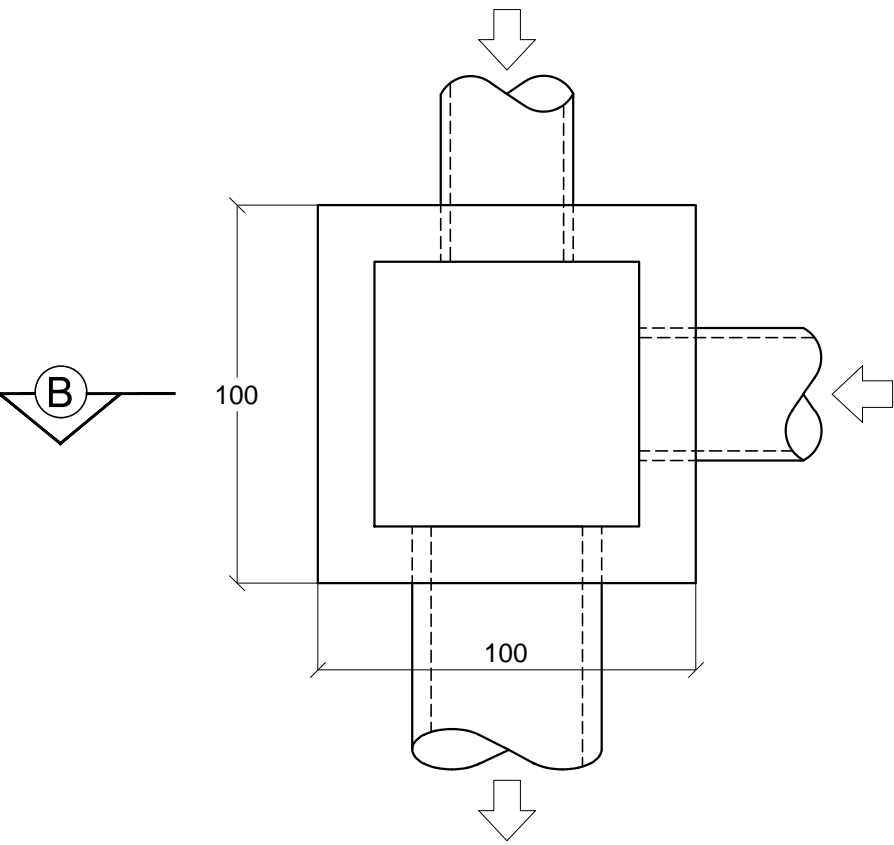
DETALLE



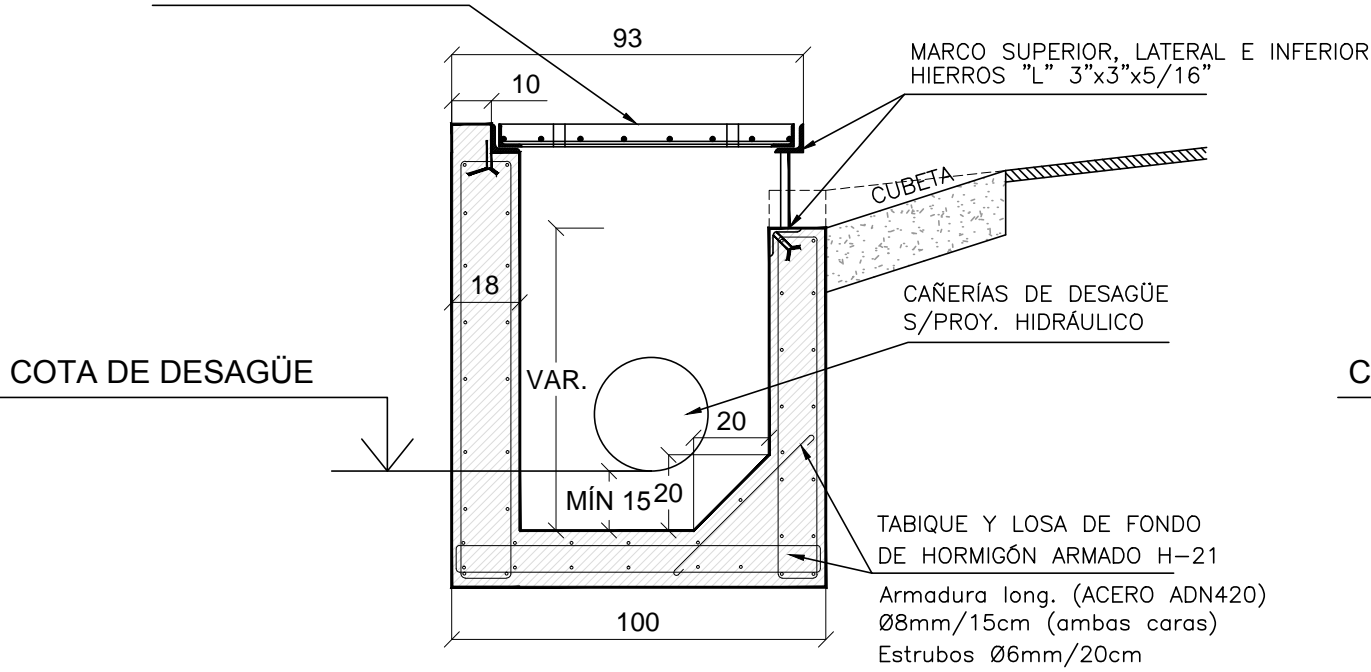
LAS UNIONES SOLDADAS ENTRE LOS PERFILES "L" DEBERAN SER REFORZADAS FORMANDO CORDONES DE MATERIAL DE APORTE EN AMBOS LADOS.
LOS PERFILES "L" QUE DEBAN SOSTENER LOS BARROTES DE ACERO TRAFILADO Ø32mm., LLEVARAN PERFORACIONES DE IGUAL DIAMETRO A FIN DE ENCASTRAR A LOS MISMOS, LOS QUE LUEGO SERAN SOLDADOS EN CADA EXTREMO (VER DETALLE).

CORTE A - A
ESCALA 1:20

MEDIDAS EN CENTIMETROS



LOSETAS PREMOLDEADAS DE 64x56x6cm
PERIMETRO HIERRO "L" 2"1/2 x2"1/2 x1/4"
PARRILLA 1 6c/10cm CON 2 AGUJEROS
ENCAMISADOS CON CAÑO DE ACERO Ø 40mm
PARA EXTRAER CON PICOS.



LOSETAS PREMOLDEADAS DE 64x56x6cm
PERIMETRO HIERRO "L" 2"1/2 x2"1/2 x1/4"
PARRILLA 1 6c/10cm CON 2 AGUJEROS
ENCAMISADOS CON CAÑO DE ACERO Ø 40mm
PARA EXTRAER CON PICOS.

